

Renouvellement d'une canalisation Ø400 Fonte en Ø450 PEHD de la RD 137/Rue Grassinais jusqu'au Nord-Est de l'agglomération



Plan projet
Secteur 1 : Rue de la Grassinais
Planche 1/5

20, Rue Jean-Marie David
35740 PACE
Tél : 02 99 65 81 73
contact@atec-ouest.com

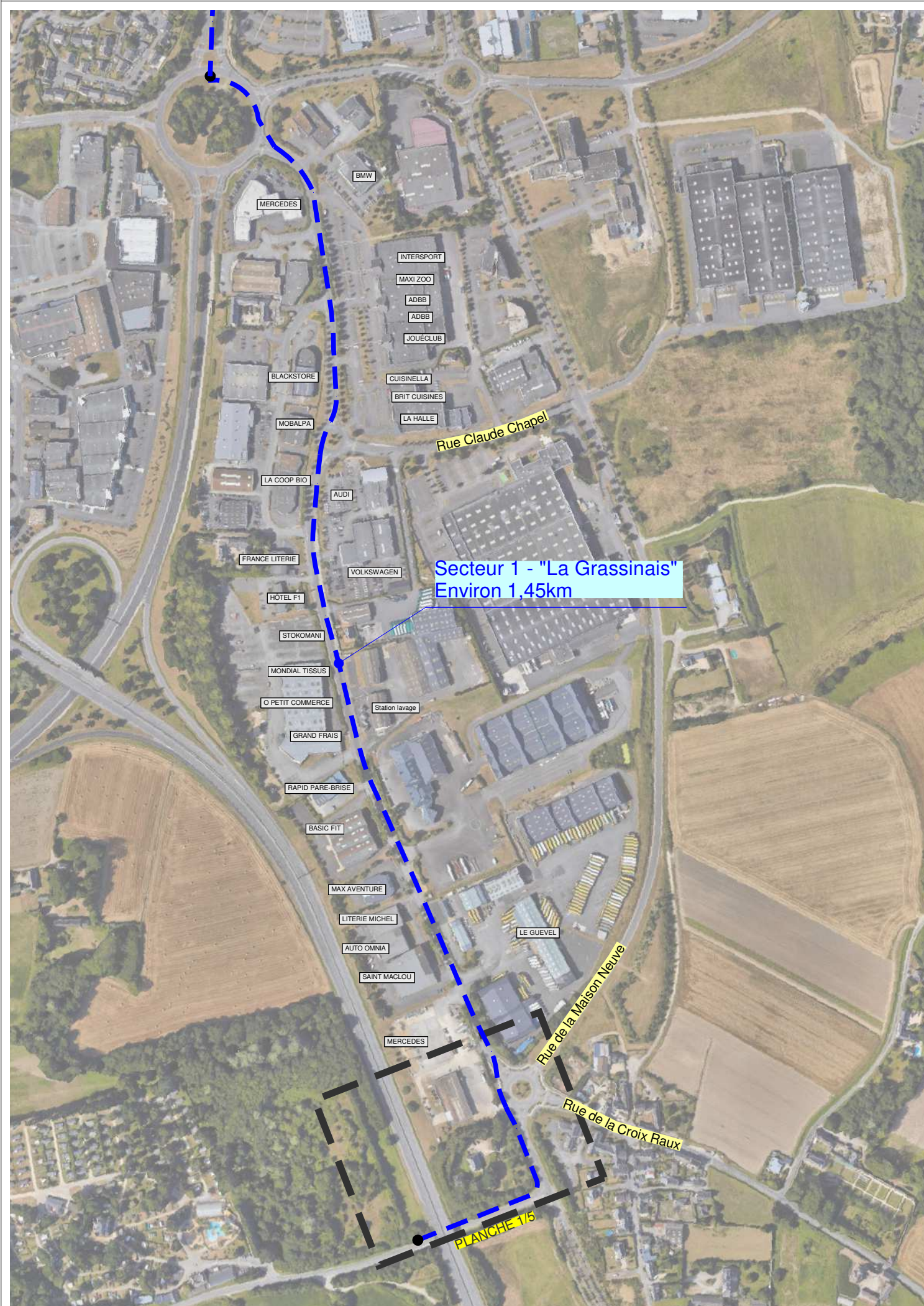
Dossier : 2224
Fichier : 2224-DCE-PLAN-A.msa
Echelle: 1/300

DCE

Indice	Date	Dessiné par	Modifications
A	03/05/2023	R. GASPAIS	

Plan de situation

1/5000



Légende

Etat existant

- Topographie
- Limites cadastrales
- Limites de voiries, bordures, clôtures... (Données : Levé QUARTA)
- Points topographiques (Données : Levé QUARTA)
- Accès véhicules existants
- Accès piétons existants
- Limites de voiries, bordures, clôtures... (Données : DT)
- Points hauts existants du terrain naturel
- Points bas existants du terrain naturel

Eau potable

- Conduite d'eau potable existante, matériel/diamètre (Données : DT)
- Conduite d'eau potable existante, matériel/diamètre (Données : Géoréférencement)
- Niveau de la génératrice supérieure du réseau par rapport au TN (Données : Géoréférencement)

Télécom

- Réseau télécom existant (Données : DT)
- Réseau télécom existant (Données : Géoréférencement)
- Niveau de la génératrice supérieure du réseau par rapport au TN (Données : Géoréférencement)

Gas

- Réseau gaz existant (Données : DT)
- Réseau gaz existant (Données : Géoréférencement)
- Niveau de la génératrice supérieure du réseau par rapport au TN (Données : Géoréférencement)

Eclairage public

- Réseau éclairage public existant (Données : DT)
- Réseau éclairage public existant (Données : Géoréférencement)
- Niveau de la génératrice supérieure du réseau par rapport au TN (Données : Géoréférencement)

Électricité

- Réseau électrique existant (Données : DT)
- Réseau électrique existant (Données : Géoréférencement)
- Niveau de la génératrice supérieure du réseau par rapport au TN (Données : Géoréférencement)

Assainissement eaux usées

- Réseau d'assainissement eaux usées
- Regards de visite
- Informations sur le réseau (Données : Levé QUARTA/Visite sur site)

Assainissement eaux pluviales

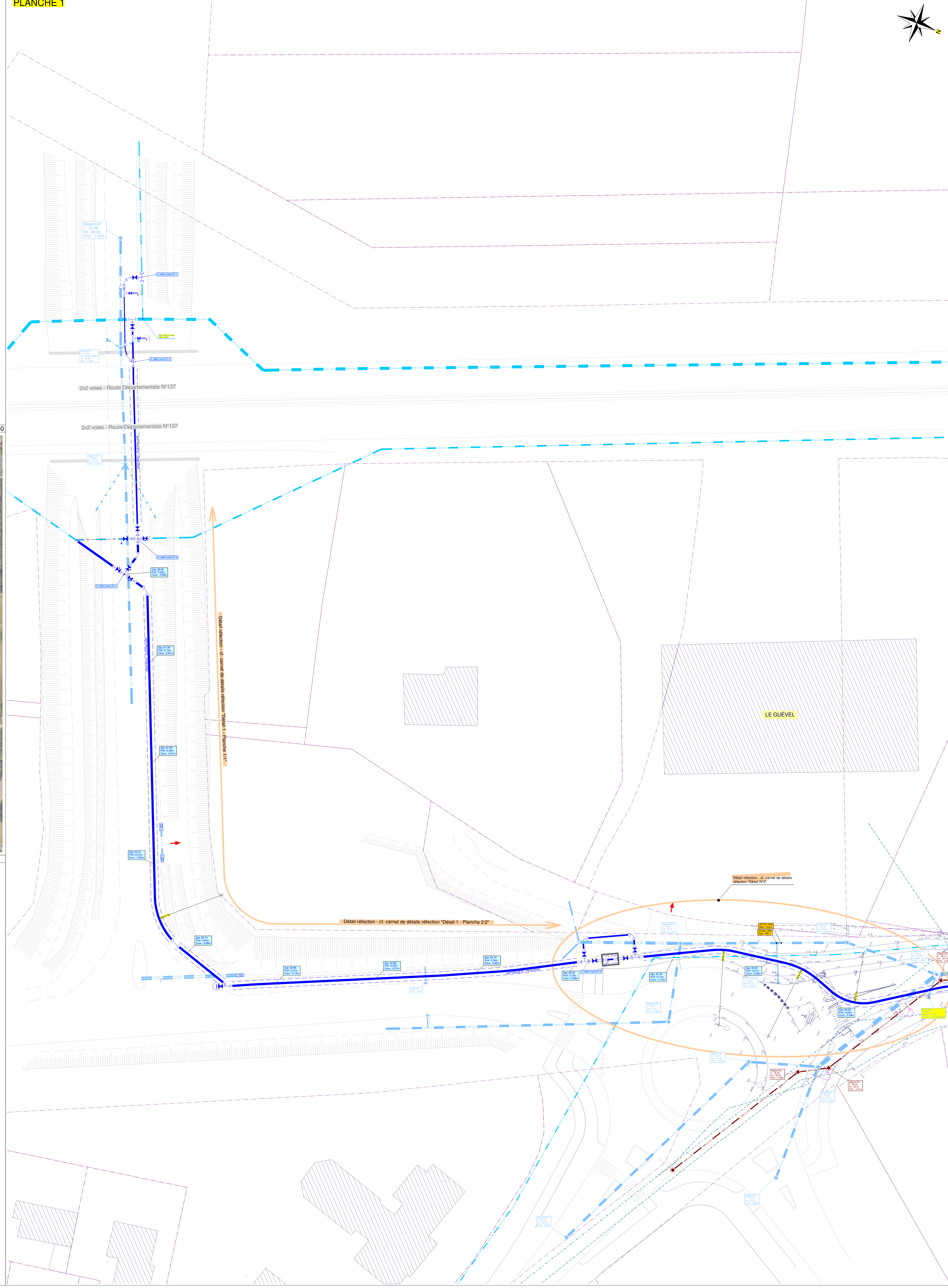
- Réseau d'assainissement eaux pluviales
- Regards de visite
- Informations sur le réseau (Données : Levé QUARTA/Visite sur site)

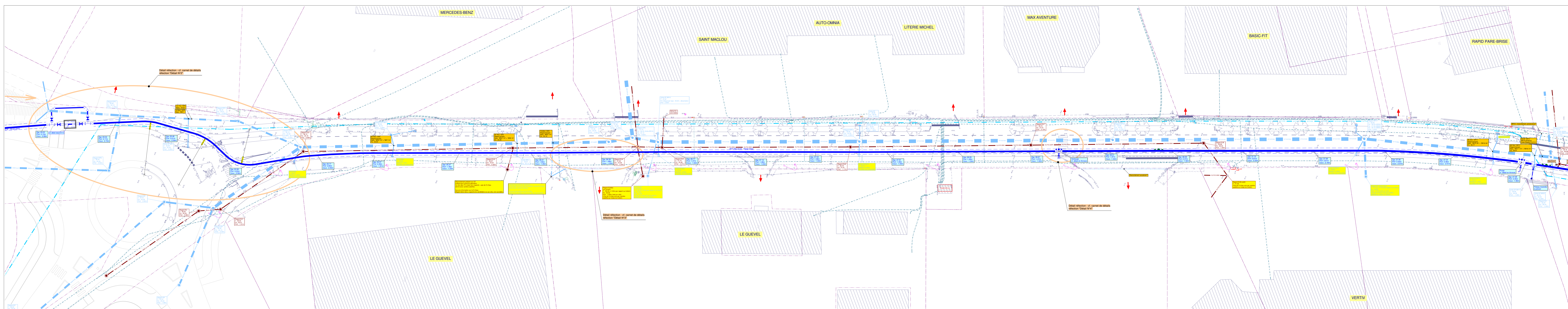
Projet

- Eau potable
- Réseau d'eau potable projeté et largeur de tranchée - PEHD Ø450 PN10 RC classe 2
- Réseau d'eau potable projeté - PEHD Ø450 PN10 RC classe 3 - Forage horizontal
- Réseau d'eau potable projeté - PEHD Ø450 PN10 RC classe 3 - Forage dirigé
- Réseau d'eau potable projeté - Gainage d'une conduite fonte Ø400 en fibre structurante
- Réseau existant abandonné suite au projet
- Points hauts projetés de la nouvelle conduite
- Points bas projetés de la nouvelle conduite
- Cotation du projet (Z génératrice supérieure, couverture par rapport à la chaussée, profondeur de pose)

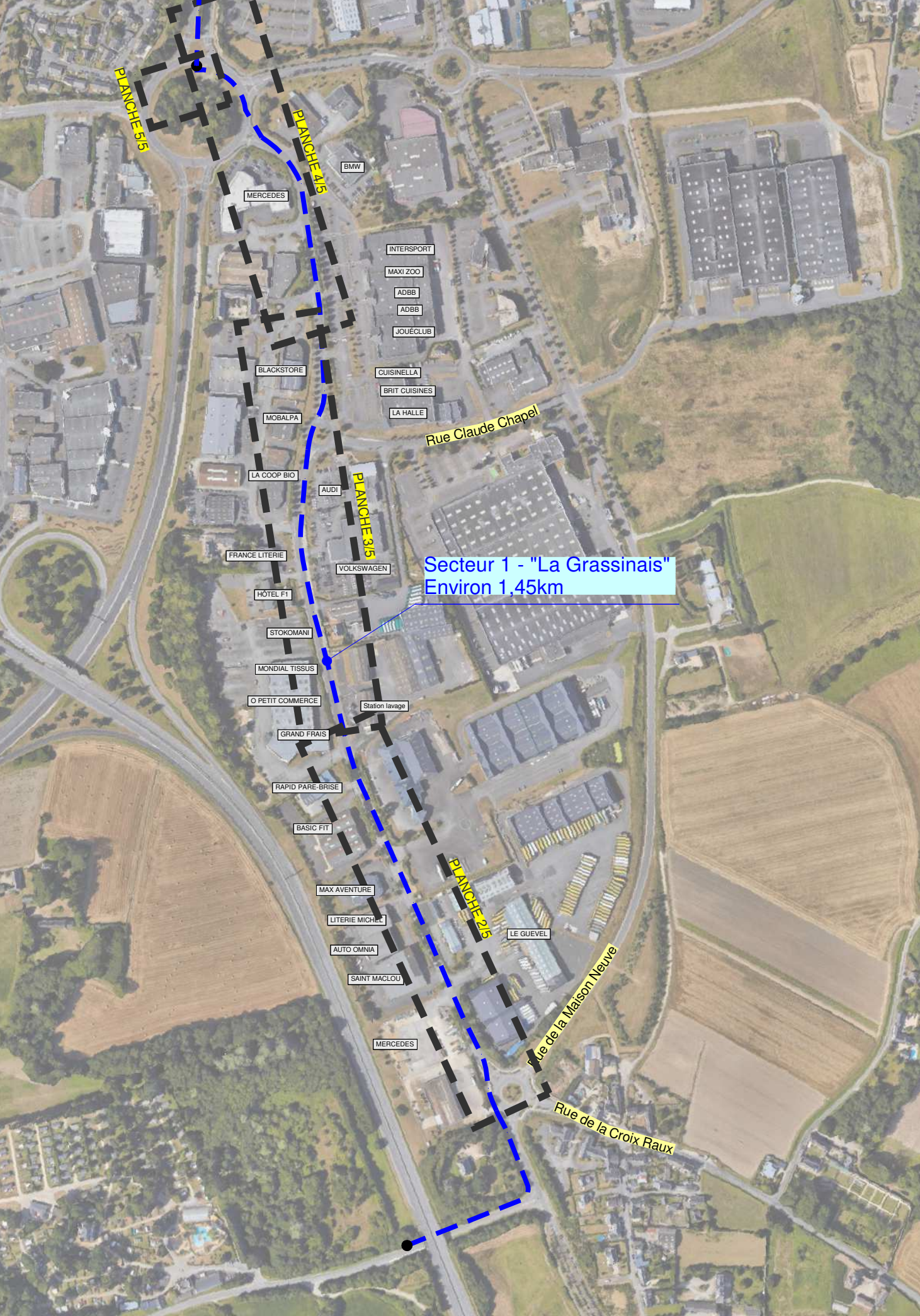
T6

- Vannes, vannes papillon
- Coude
- Purge
- Verlousse
- Manchon
- Regard Ø1000 pour purges/vidanges/ventouses





Plan de situation 1/5000



Légende

- Topographie**
- Lignes cadastrales
 - Lignes de voiries, bordures, clôtures... (Données : Level QUARTA)
 - Points topographiques (Données : Level QUARTA)
 - Accès véhicules légers existants
 - Accès piétons existants
 - Lignes de voiries, bordures, clôtures... (Données : DT)
 - Points hauteurs existants du terrain naturel
 - Points bas existants du terrain naturel
- Eau souterraine**
- Conduite d'eau potable existante, matérialisée (Données : DT)
 - Conduite d'eau potable existante, matérialisée (Données : Géoréférencement)
 - Niveau de la génératrice supérieure du réseau par rapport au TN (Données : Géoréférencement)
 - Réseau
 - Réseau Métroum existant (Données : DT)
 - Réseau Métroum existant (Données : Géoréférencement)
 - Niveau de la génératrice supérieure du réseau par rapport au TN (Données : Géoréférencement)
 - Eau
 - Réseau gaz existant (Données : DT)
 - Réseau gaz existant (Données : Géoréférencement)
 - Niveau de la génératrice supérieure du réseau par rapport au TN (Données : Géoréférencement)
 - Réseau public
 - Réseau échangeur public existant (Données : DT)
 - Réseau échangeur public existant (Données : Géoréférencement)
 - Niveau de la génératrice supérieure du réseau par rapport au TN (Données : Géoréférencement)
 - Réseau
 - Réseau électrique existant (Données : DT)
 - Réseau électrique existant (Données : Géoréférencement)
 - Niveau de la génératrice supérieure du réseau par rapport au TN (Données : Géoréférencement)
 - Assainissement eaux usées
 - Réseau d'assainissement eaux usées
 - Répartiteur sur le réseau (Données : Level QUARTA/Visa sur site)
 - Assainissement eaux pluviales
 - Réseau d'assainissement eaux pluviales
 - Répartiteur sur le réseau (Données : Level QUARTA/Visa sur site)
- Eau de surface**
- Réseau d'eau potable projeté et largeur de tranchée - PEHD Ø450 PN10 RC classe 2
 - Réseau d'eau potable projeté - PEHD Ø200 PN10 RC classe 3 - Forage horizontal
 - Réseau d'eau potable projeté - PEHD Ø200 PN10 RC classe 3 - Forage vertical
 - Réseau d'eau potable projeté - Gagner d'une conduite forte Ø400 en fibre optique
 - Réseau existant dans le terrain
 - Points hauteurs projetés de la nouvelle conduite
 - Points bas projetés de la nouvelle conduite
 - Coteau du projet (G génératrice supérieure, couverture par rapport à la chaussée, profondeur de pose)
- Ti**
- Vannes - vannes papillon
 - Ouvre
 - Vanneuse
 - Manchon
 - Regard Ø1000 pour purge/village/ventouse

